

# Mieszkanie nr 68

Osiedle Ostoja, Budynek C  
Olsztyn, ul. Jarocka



## OSIEDLE OSTOJA

PIĘTRO	3
KORYTARZ	4,93 m <sup>2</sup>
ŁAZIENKA	3,74 m <sup>2</sup>
POKÓJ	8,78 m <sup>2</sup>
POKÓJ + ANEKS KUCH.	19,81 m <sup>2</sup>

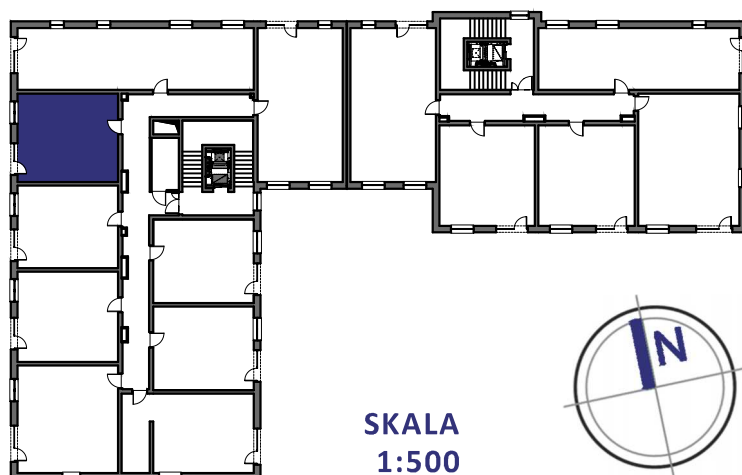
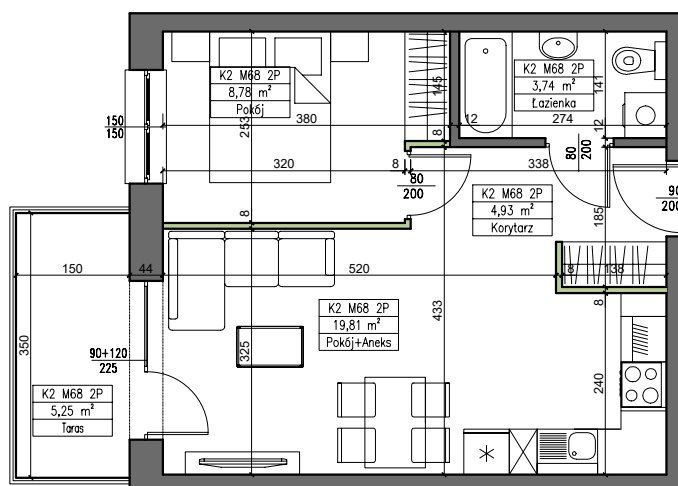
POWIERZCHNIA	<b>37,26 m<sup>2</sup></b>
POWIERZCHNIA NETTO LOKALU	<b>38,02 m<sup>2</sup></b>
BALKON	5,25 m <sup>2</sup>

 ŚCIANA Z MOŻLIWOŚCIĄ DEMONTAŻU

POWIERZCHNIA POD ŚCIANAMI Z MOŻLIWOŚCIĄ DEMONTAŻU	0,76 m <sup>2</sup>
---	---------------------

**Biuro Sprzedaży Osiedla Ostoja**  
ul. Jarocka 21A, lokal 61, 10-699 Olsztyn  
(na terenie inwestycji)

**Dane kontaktowe:**  
tel.: 661 662 611  
e-mail: biuro@ostoja.olsztyn.pl



**SKALA  
1:500**

KARTA LOKALU PREZENTUJĄCA RZUTY LOKALU I KONDYGNACJI MA CHARAKTER  
POGLĄDOWY, PRZEDSTAWIA PRZYKŁADOWY SPOSÓB WYKONANIA ARANŻACJI  
LOKALI I NIE STANOWI OFERTY W ROZUMIENIU PRZEPISÓW KODEKSU  
CYWILNEGO.