

Mieszkanie nr 50

Osiedle Ostoja, Budynek C
Olsztyn, ul. Jarocka



OSIEDLE OSTOJA

PIĘTRO	1
KORYTARZ	4,93 m ²
ŁAZIENKA	3,74 m ²
POKÓJ	8,78 m ²
POKÓJ + ANEKS KUCH.	19,81 m ²

POWIERZCHNIA	37,26 m²
POWIERZCHNIA NETTO LOKALU	38,02 m²

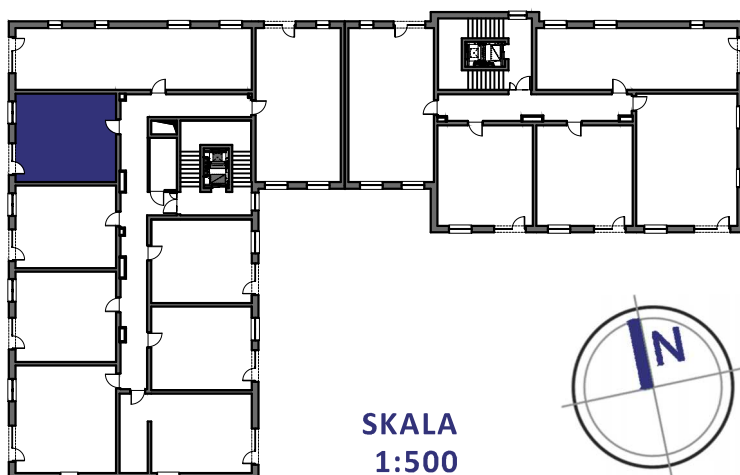
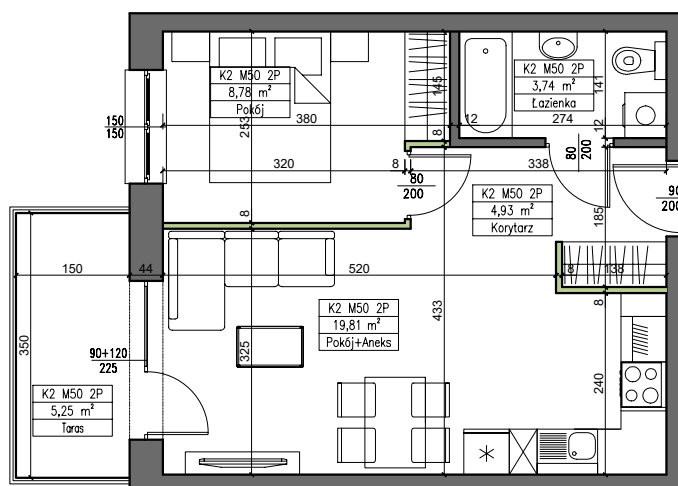
BALKON	5,25 m ²
--------	---------------------

 ŚCIANA Z MOŻLIWOŚCIĄ DEMONTAŻU

POWIERZCHNIA POD ŚCIANAMI Z MOŻLIWOŚCIĄ DEMONTAŻU	0,76 m ²
---	---------------------

Biuro Sprzedaży Osiedla Ostoja
ul. Jarocka 21A, lokal 61, 10-699 Olsztyn
(na terenie inwestycji)

Dane kontaktowe:
tel.: 661 662 611
e-mail: biuro@ostoja.olsztyn.pl



**SKALA
1:500**

KARTA LOKALU PREZENTUJĄCA RZUTY LOKALU I KONDYGNACJI MA CHARAKTER
POGLĄDOWY, PRZEDSTAWIA PRZYKŁADOWY SPOSÓB WYKONANIA ARANŻACJI
LOKALI I NIE STANOWI OFERTY W ROZUMIENIU PRZEPISÓW KODEKSU
CYWILNEGO.