

# Mieszkanie nr 2

Osiedle Ostoja, Budynek C  
Olsztyn, ul. Jarocka



## OSIEDLE OSTOJA

PIĘTRO	0
KORYTARZ	10,43 m <sup>2</sup>
ŁAZIENKA	4,16 m <sup>2</sup>
POKÓJ	9,30 m <sup>2</sup>
POKÓJ	11,17 m <sup>2</sup>
POKÓJ + ANEKS KUCH.	20,39 m <sup>2</sup>

POWIERZCHNIA **55,45 m<sup>2</sup>**  
POWIERZCHNIA  
NETTO LOKALU **56,67 m<sup>2</sup>**

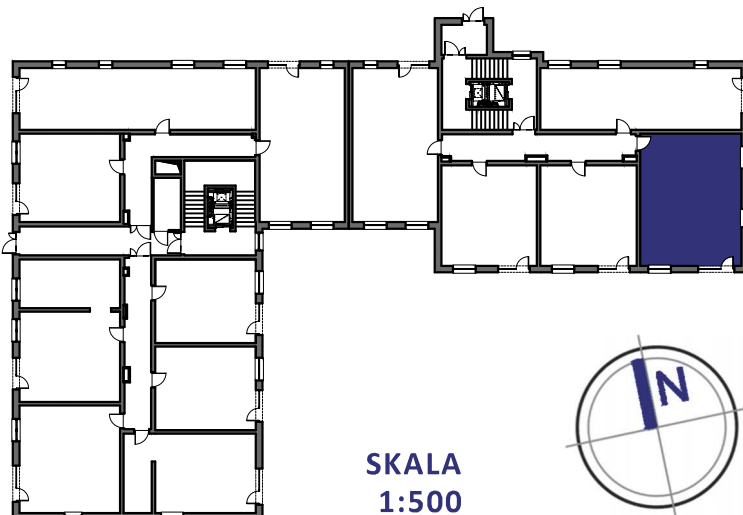
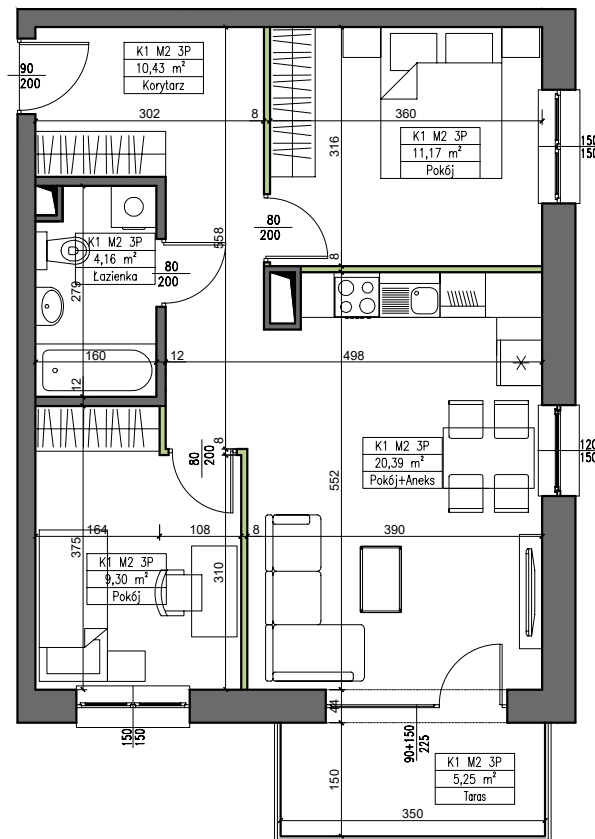
BALKON 5,25 m<sup>2</sup>

ŚCIANA Z MOŻLIWOŚCIĄ DEMONTAŻU

POWIERZCHNIA POD  
ŚCIANAMI Z MOŻLIWOŚCIĄ  
DEMONTAŻU 1,22 m<sup>2</sup>

Biuro Sprzedaży Osiedla Ostoja  
ul. Jarocka 21A, lokal 61, 10-699 Olsztyn  
(na terenie inwestycji)

**Dane kontaktowe:**  
tel.: 661 662 611  
e-mail: biuro@ostoja.olsztyn.pl



SKALA  
1:500

KARTA LOKALU PREZENTUJĄCA RZUTY LOKALU I KONDYGNACJI MA CHARAKTER  
POGLĄDOWY, PRZEDSTAWIA PRZYKŁADOWY SPOSÓB WYKONANIA ARANŻACJI  
LOKALI I NIE STANOWI OFERTY W ROZUMIENIU PRZEPISÓW KODEKSU  
CYWILNEGO.