

Mieszkanie nr 12

Osiedle Ostoja, Budynek C
Olsztyn, ul. Jarocka



OSIEDLE OSTOJA

PIĘTRO	2
KORYTARZ	10,43 m ²
ŁAZIENKA	4,16 m ²
POKÓJ	9,30 m ²
POKÓJ	11,17 m ²
POKÓJ + ANEKS KUCH.	20,39 m ²

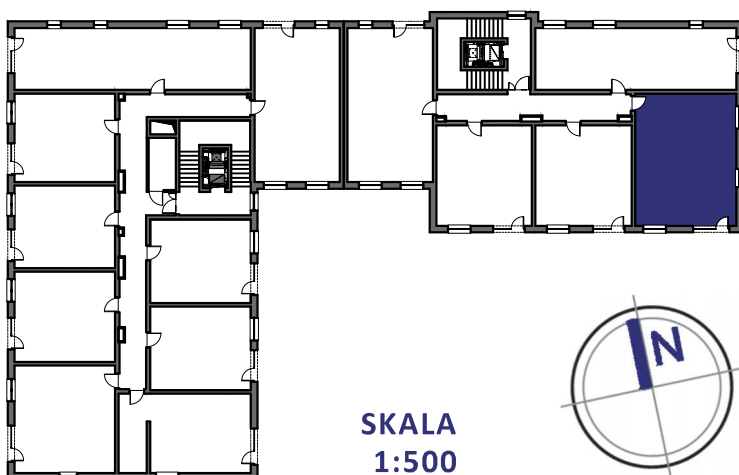
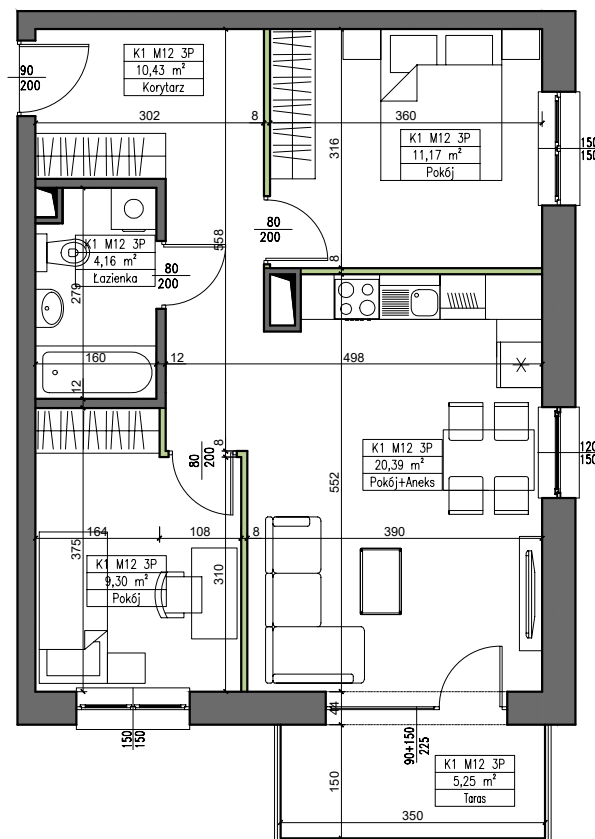
POWIERZCHNIA	55,45 m²
POWIERZCHNIA NETTO LOKALU	56,67 m²
BALKON	5,25 m ²

 ŚCIANA Z MOŻLIWOŚCIĄ DEMONTAŻU

POWIERZCHNIA POD ŚCIANAMI Z MOŻLIWOŚCIĄ DEMONTAŻU	1,22 m ²
---	---------------------

Biuro Sprzedaży Osiedla Ostoja
ul. Jarocka 21A, lokal 61, 10-699 Olsztyn
(na terenie inwestycji)

Dane kontaktowe:
tel.: 661 662 611
e-mail: biuro@ostoja.olsztyn.pl



**SKALA
1:500**

KARTA LOKALU PREZENTUJĄCA RZUTY LOKALU I KONDYGNACJI MA CHARAKTER
POGLĄDOWY, PRZEDSTAWIA PRZYKŁADOWY SPOSÓB WYKONANIA ARANŻACJI
LOKALI I NIE STANOWI OFERTY W ROZUMIENIU PRZEPISÓW KODEKSU
CYWILNEGO.